

# EVALUACIÓN

## COMPORTAMIENTO DE VENTAS 2022

Durante el mes de enero el Centro Comercial e Industrial de Soriano realizó evaluación en modalidad telefónica y presencial con empresas socias de Soriano de diversos rubros para consultarles sobre la evolución de las ventas en el año 2022 y su percepción sobre el movimiento comercial en su rubro y en nuestro departamento.

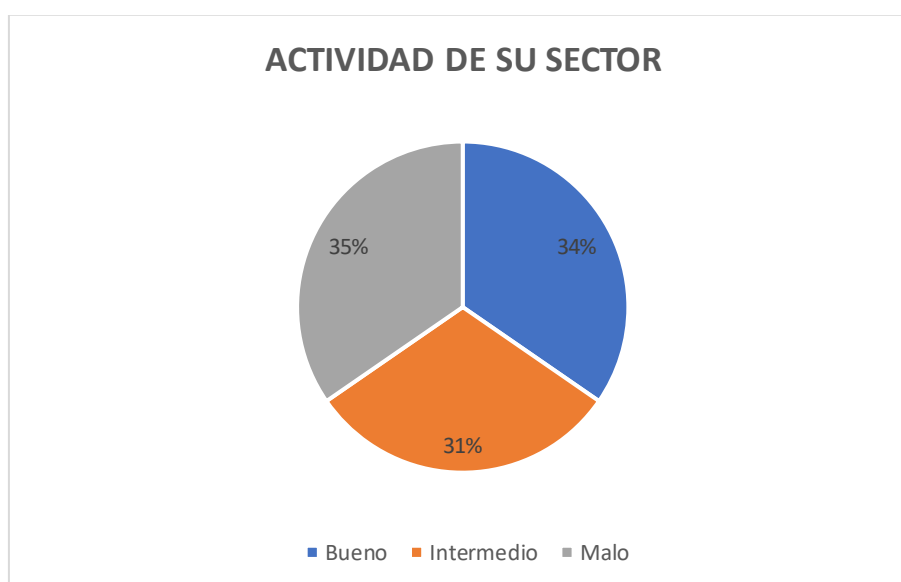
Fueron encuestadas un total de 28 empresas de Mercedes, Cardona y Dolores.

### Información recabada

#### 1. Comportamiento de las ventas en sus respectivos rubros.

		Actividad del sector				
		Bueno	Intermedio	Malo		
Total		9	8	9	26	
	%	35	31	35	100	

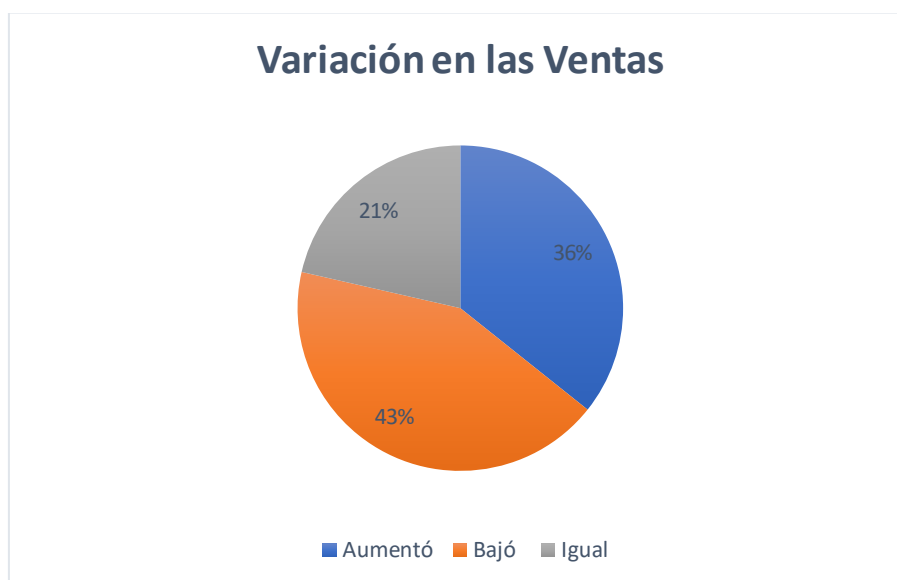
Con respecto a la actividad en el sector de actividad de cada empresa el 35% dijo que el 2022 fue malo. El 31% consideró que fue intermedio mientras el 35% consideró que fue bueno.



## 2 – Evaluación de las ventas en 2022 en comparación al 2021.

En relación a las ventas en 2022 comparadas con el 2021 las respuestas fueron las siguientes:

Ventas 2021/2022				
	Aumentó	Bajó	Igual	
Total	10	12	6	28
%	36	43	21	100



El 43% manifestaron que las ventas bajaron en comparación al 2021. 36% respondieron que aumentaron y el 21% restante dijo que se mantuvo igual.

Entre las personas que manifestaron que las ventas subieron los porcentajes de incremento son muy diversos y van del 9% al 40%. **Promedio: 18%**

Por otro lado las personas que indicaron que las ventas bajaron también mostraron una amplia variedad en los porcentajes de descenso van desde el 8 hasta el 70%. **Promedio: 31%**

En el análisis por rubro no se destacan tendencias claras, ya que empresas del mismo rubro tuvieron resultados diferentes en el 2022. Únicamente en el rubro barraca ferretería el 100% de las empresas encuestadas manifestaron que aumentaron sus ventas en un promedio del 12%.

Por rubro:	Aumentó	Igual	Bajó
Barraca/Ferretería	0%	0%	100%
Bazar	50%	50%	0%
Electrodomésticos	40%	20%	40%
Supermercado/almacén	50%	25%	25%
Tienda	33%	50%	17%

*En el cuadro se muestra el porcentaje de empresas que indicaron que aumentaron sus ventas, las que quedaron igual y las que bajaron las ventas en el año 2022 en comparación con el 2021.*

### 3 – Visualización de movimiento comercial en la zona.

Con respecto a la percepción de las empresas sobre la actividad comercial considerando la cantidad de consumidores el 60% manifestó que el movimiento fue poco, 24% lo calificó como intermedio y un 16% dijo que el movimiento fue mucho.

		Cantidad de consumidores			
		Mucho	Poco	Intermedio	
Total		4	15	6	25
%		16	60	24	100

